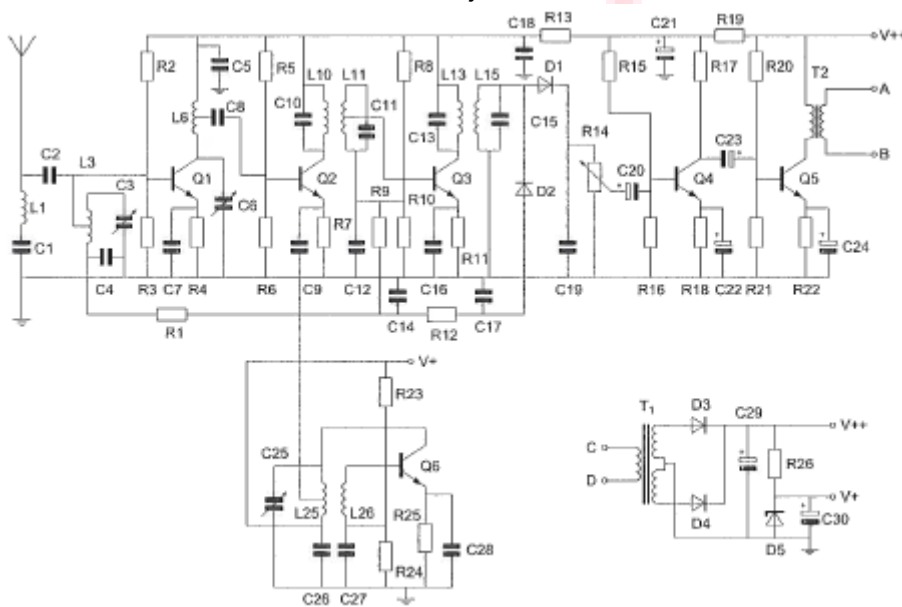


20110811 Novice Antw

01

De condensatoren C22 en C24 zijn:



- a **elektrolytische condensatoren** >>>>
- b keramische condensatoren
- c polyestercondensatoren

02

Zie afbeelding 1
Transformator T1 dient voor het:

- a aanpassen van de luidspreker
- b opwekken van de BFO-spanning
- c **verkrijgen van de gewenste voedingsspanning** >>>>

03

Een zender werkt op een golflengte van 150 meter.
De frequentie is:

- a 200 kHz
- b **2 MHz** >>>>
- c 0,5 MHz

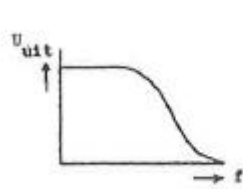
04

De antennevoedingslijn die het best dicht bij metalen objecten kan worden toegepast is:

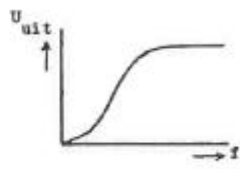
- a open lijn
- b twin-lead
- c **coaxiale kabel** >>>>

20110811 Novice Antw

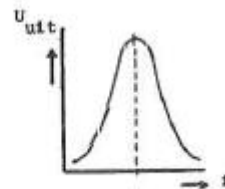
05



karakteristiek 1



karakteristiek 2



karakteristiek 3

Welke

karakteristiek behoort bij een banddoorlaatfilter?

- a karakteristiek 2
- b karakteristiek 1
- c **karakteristiek 3** >>>>

06

Een radiozendamateer met een N-registratie wil bij een radiozendamateer met F-registratie zenden op een frequentie van 1297 MHz.

Dit is:

- a toegestaan, mits de radiozendamateer met de N-registratie de roeletters van de radiozendamateer met de F-registratie gebruikt
- b niet toegestaan
- c **toegestaan, mits de radiozendamateer met de F-registratie aanwezig is bij het radiozendapparaat** >>>>

07

Een 2-meter FM-station straalt te sterke harmonischen uit.

Als gevolg hiervan kan storing optreden in:

- a een ontvanger afgestemd in de FM-omroepband
- b **een TV-toestel afgestemd in de UHF-band** >>>>
- c een laagfrequentversterker

08

In de algemene bepalingen van de Telecommunicatiewet komt de volgende definitie voor:

"(- X -)." elgenschap van apparaten, om op bevredigende wijze in hun elektromagnetische omgeving te kunnen functioneren zonder zelf elektromagnetische storingen te veroorzaken die ontoelaatbaar zijn voor alles wat zich in die omgeving bevindt. "

In plaats van (- X -) staat:

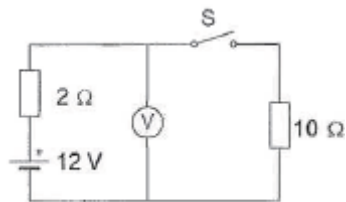
- a **elektromagnetische comptabiliteit** >>>>
- b elektromagnetische stoorongevouligheid
- c elektromagnetische toegankelijkheid

20110811 Novice Antw

09

In de schakeling is een hoog-ohmige voltmeter toegepast.

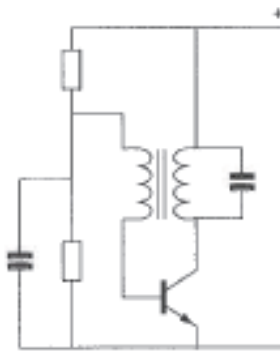
Nadat schakelaar S is gesloten geeft de voltmeter een spanning aan van:



- a 12 V
- b 2 V
- c **10 V** >>>>

10

De schakeling stelt voor:



- a **een oscillator** >>>>
- b een versterkertrap
- c een mengtrap

11

Een superheterodyne-ontvanger heeft geen hf-versterker.

Draaien aan de afstemknop verandert de afstemfrequentie van:

- a **de oscillator en de antenne-ingang** >>>>
- b de detector
- c de middenfrequent afstemkringen

12

De gebruikelijke waarde van een afstemcondensator voor kortegolftoepassingen is:

- a 1 pF
- b 10 nF
- c **100 pF** >>>>

20110811 Novice Antw

13

Na zonsondergang worden ver verwijderde radiostations in de 3,5 MHz band hoorbaar.

Dit wordt veroorzaakt omdat:

- a de E-laag ontstaat
- b de F-laag splitst in de F1- en de F2-laag
- c **de D-laag verdwijnt** >>>>

14

Bewering 1:

Een dubbelzijdig AM-zender wordt gemoduleerd met een spraaksignaal.

De klasse van uitzending is J3E.

Bewering 2:

Een FM-zender wordt gemoduleerd met een spraaksignaal.

De klasse van uitzending is F3E.

Wat is juist ?

- a alleen bewering 1
- b bewering 1 en bewering 2
- c **alleen bewering 2** >>>>

15

De beste methode om een ontvanger te beschermen tegen de effecten van een nabije blikseminslag is:

- a **de ontvanger loskoppelen van antenne en lichtnet** >>>>
- b een smoorspoel over de antenne-ingang plaatsen
- c de ontvangerkast goed aarden

16

Het woord "KWARTS" wordt volgens het voorgeschreven spellingalfabet gespeld als:

- a **Kilo Whiskey Alfa Romeo Tango Sierra** >>>>
- b Kilogram Whiskey Ajax Romeo Tango Sierra
- c Kilo Washington Ajax Romeo Tango Santiago

17

Een amateurzender veroorzaakt storing in een elektronisch orgel.

De oorzaak hiervan kan zijn:

- a **in het orgel treedt ongewenste detectie op** >>>>
- b de zender straalt harmonischen uit
- c de zender heeft een te grote bandbreedte

20110811 Novice Antw

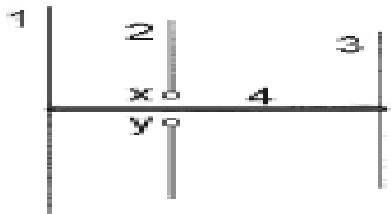
18

Bij normale condities zullen radiogolven van circa 2 meter golflengte:

- a zich volgens een vrijwel rechte lijn voortplanten >>>>
- b met het aardoppervlak meebuigen
- c van het aardoppervlak afbuigen

19

Op de ontwerpfrequentie zal deze yagi-antenne de meeste energie uitzenden naar:



x en y = voedingspunten

- a links
- b boven
- c rechts >>>>

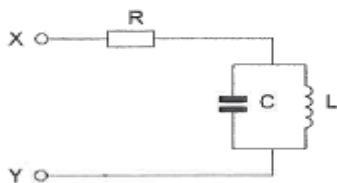
20

In een elektronisch orgel treedt laagfrequentdetectie op. Deze is het duidelijkst waarneembaar bij:

- a frequentiemodulatie
- b bij alle modulatie soorten
- c enkelzijbandmodulatie >>>>

21

De parallelkring is in resonantie. De impedantie tussen X en Y is:



- a L/C
- b zeer groot >>>>
- c R

22

Spraak en muziek zijn van oorsprong:

- a digitale signalen
- b audiosignalen >>>>
- c videosignalen

20110811 Novice Antw

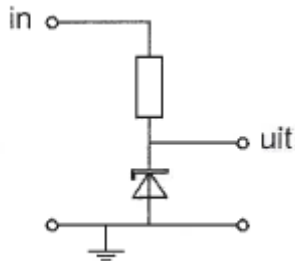
23

Een radiozendamater met een N-registratie mag in de 70-cm band:

- a alleen telegrafie uitzendingen doen
- b alleen telefonie uitzendingen doen
- c **zowel telefonie als telegrafie uitzendingen doen** >>>>

24

Voor een constante uitgangsspanning dient de ingangsspanning:



- a gelijk te zijn aan de zenerspanning
- b **hoger te zijn dan de zenerspanning** >>>>
- c lager te zijn dan de zenerspanning

25

Om de resonantiefrequentie van een antenne te verhogen dient men:

- a de voedingslijn te verlengen
- b **de antenne te verkorten** >>>>
- c de antenne te verlengen

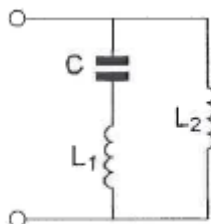
26

Het woord "AXIOMA" wordt volgens het voorgeschreven spellingalfabet gespeld als:

- a Ajax Xantippe India Oscar Mexico Ajax
- b Alfa X-ray India Ontario Mike Alfa
- c **Alfa X-ray India Oscar Mike Alfa** >>>>

27

Deze L-C schakeling heeft:



- a **zowel een parallel- als een serieresonantiefrequentie** >>>>
- b alleen een parallelresonantiefrequentie
- c alleen een serieresonantiefrequentie

20110811 Novice Antw

28

De vervangingsweerstand van twee weerstanden parallel:

- a is altijd kleiner dan de waarde van de kleinste weerstand >>>>
- b is altijd groter dan de waarde van de grootste weerstand
- c ligt tussen de waarde van de twee weerstanden in

29

Een balansmodulator wordt toegepast in een:

- a AM-zender
- b FM-zender
- c EZB-zender >>>>

30

De frequentie van een radiogolf is 0,3 GHz.

De golflengte is:

- a 0,001 m
- b 1 m >>>>
- c 0,1 m

31

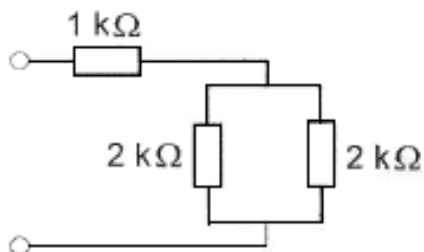
Bij het afstemmen van een superheterodyne FM-ontvanger verandert:

- a de detectorafstemming
- b de oscillatorfrequentie >>>>
- c de frequentie van het mf-filter

32

De schakeling wordt aangesloten op een batterij van 40 volt.

De stroom die de batterij levert is:



- a 8 mA
- b 13,3 mA
- c 20 mA >>>>

20110811 Novice Antw

33

In een hoogfrequentkring wordt een vaste condensator van 60 pF in serie geschakeld met een variabele condensator.

De capaciteit van de variabele condensator kan worden ingesteld tussen 20 en 40 pF.

De kring ziet een capaciteitsvariatie van:

- a 15 tot 24 pF >>>>>
- b 20 tot 40 pF
- c 80 tot 100 pF

34

Overdag is een noord-zuid radioverbinding over 10.000 km vrijwel steeds mogelijk op:

- a 14 MHz >>>>>
- b 7 MHz
- c 28 MHz

35

Twee weerstanden van verschillende waarde zijn parallel aangesloten op een spanningsbron.

De warmte-ontwikkeling in de weerstand met de laagste waarde is:

- a kleiner dan in de weerstand met de hoogste waarde
- b gelijk aan die in de weerstand met de hoogste waarde
- c groter dan in de weerstand met de hoogste waarde >>>>>

36

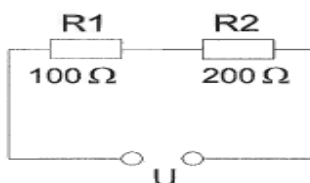
Na inval van de schemering zijn signalen van ver verwijderde zenders op de 80-meter band sterker omdat:

- a de D-laag dikker is geworden
- b de F-laag is gestegen
- c de D-laag is verdwenen >>>>>

37

In R1 wordt 36 watt gedissipeerd.

In R2 wordt gedissipeerd:



- a 72 W >>>>>
- b 144 W
- c 18 W

20110811 Novice Antw

38

Een radiozendamateur beluistert een radioverbinding tussen twee andere radiozendamateurs.

Het (her)uitzenden van de opgevangen informatie is:

- a toegestaan, als deze informatie betrekking heeft op technische onderzoeken
- b **zonder meer toegestaan** >>>>
- c nooit toegestaan

39

De eenheid van capaciteit is:

- a hertz
- b **farad** >>>>
- c henry

40

De zwevings-oscillator (BFO) van een superheterodyne-ontvanger werkt meestal op een frequentie dichtbij de frequentie van de:

- a **middenfrequentversterker** >>>>
- b eerste oscillator
- c hoogfrequentversterker

